



月刊  
住宅情報誌  
**躍進**  
http://www.yakushin.jp



躍進の永遠の目標  
価値ある「安心・空間・環境」を創造する

- 主な内容
- ②面 次世代の防水・塗装リノベーションを展開!
  - ③面 FRP防水とともに2018年の主力!
  - ④面 住宅リフォーム市場 第3四半期は4.7%増

発行所  
埼玉県さいたま市  
見沼区中川106-1  
☎048-688-3388  
☎048-680-7615  
株式会社 躍進  
編集・発行人  
笠井輝夫  
頒価: 216円(送料込み)



今年(戌年)は「いぬ」の年です。犬は人間にとって非常に身近な動物で、「忠犬八子公」をはじめ「南極物語」のタロジロ、「南総里見八犬伝」のラジラジの犬など、多くの物語の主人公やモチーフになっています。そして、「犬に三年、人に一生」として、犬になったつもりで三年働けば一生分の財産が身に付くともいわれています。今年はそのがむしゃらな気持ちをより一層際立たせる一年にしたいと思えます。

平成30年のスローガンは  
「報恩感謝、百鍊成鋼、  
事上磨鍊、獅子奮迅の  
精神で、自己変革・  
自己成長するぞ〜!!」です。

報恩感謝を根幹軸に、百鍊成鋼、事上磨鍊、獅子奮迅することで、自己変革・自己成長が実現するという方程式を確信し、平成30年を大勝利することをお約束いたします(年頭所感より抜粋)。

平成30年 元旦

謹賀新年

本年も宜しくお願い申し上げます。

株式会社 躍進 代表取締役社長 笠井輝夫

今年(戌年)のスローガンは、「報恩感謝、百鍊成鋼(ひやくれんせいこう)、事上磨鍊、獅子奮迅の精神で、自己変革・自己成長するぞ〜!!」です。そして、「今いる場所こそ、自己鍛錬の人生道場である」の闘いを開始します。

報恩感謝とは、文字通り恩に報い、有難いと思う心です。恩を受け感謝を絶やさず、常に恩に報いたいと思う心を持ち、今の自分があるのは、先祖をはじめた皆さんの人の支えがあって今まで生きてこられたと感謝すべきです。そして、その恩に報いるような生き方をすると決めることが大前提であり、人生の根幹軸に据え置かなくてはなりません。日々感謝の心で精進することが、自己変革・自己成長の早道となります。

百鍊成鋼(ひやくれんせいこう)とは、不撓不屈の立派な人物になるために、いくたびも心身を鍛錬することです。「百鍊」の如く何度も鍛えに鍛え抜き、「成鋼」の如く鋼の骨格を創るのです。鋼は錬成に錬成を重ねやうとできるものです。人間も実生活、社会の中、仕事の中で鍛え磨くことにより、強靱な精神力を養い、自己の殻をぶち破り、自己変革・自己成長できると心得るべきです。

事上磨鍊とは、日常の行為を離れては、自己を鍛え磨くことはできないと念頭に置き、実際に行動や実践を通して、知識や精神を磨くことです。これを通して修養することが真の学問であり、実践にて自己を鍛え磨くことに真の学びがあり、自己変革・自己成長が実現できると心得るべきです。

獅子奮迅とは、獅子が奮い立って猛進するような激しい勢いを表し、そのような猛烈な勢いで活動することです。「獅子」は文字通り百獣の王ライオンであり、「奮迅」は激しく奮い立つさまです。我々も「百獣の王の精神で勝つ」と心に決めて活動し勝ち進み、自己変革・自己成長が実現できるのです。

このように、報恩感謝を根幹軸に、百鍊成鋼、事上磨鍊、獅子奮迅することで、自己変革・自己成長が実現するという方程式を確信し、平成30年を大勝利することをお約束いたします。みなさまとともに、今年も輝かしい一年にしていましょう。

平成三十年 元旦

# 2018年は「足場バックN(ネクスト)」で次世代の防水・塗装リノベーションを展開!



躍進のリフォーム総合提案「足場バック」において、ビル、マンションなどの中高層建築物、集合住宅向けの塗装・防水ハイブリッド型新商品「足場バックN(ネクスト)」を発売しました。これは、二〇一八年の目玉事業に据えるもので、資産価値をアップするための多くの工夫がなされています。

特に、塗装においては、表面のデザイン性確保に加え、建物本体、さらには屋内への負担軽減も兼ね備えたシステムを提供していきます。

「足場バックN(ネクスト)」では、消熱効果を持つ熱交換塗料をご推奨しています。これは昨年も大人気で、プールサイドにも用いられました(写真)。

熱交換塗料の塗面は熱を貯めにくく、高い耐久性も示します。気温が二五℃以上の場合に熱緩和反応を示し、二五℃を下げると熱収縮が始まり機能材の構造特性によって温度低下を抑制します。一般的な折板屋根の場合、その表面温度は、夏季には六〇℃から八〇℃ほどにまで上がることがあります。しかし、遮熱塗料を用いると、屋根表面温度は四〇℃程度に抑えることができます。

遮熱は「長波放射率」と「日射反射率」の高さによって温度を下げるものです。この二つの高さによって熱を遮断するのです。

「長波放射率」とは、屋根材等の表面から熱が放出される割合で、表面が冷える効果を示すものです。物体が持つ大気に熱を放射する力で、長波放射率が高いと、熱をたくさん放射し、塗布した面の温度が下がり、内側への熱の流入が少なくなります。放射率は〇から一〇〇パーセントで示され、数値が高いほど放射率が高く、冷却効果が高いといえます。

また、「日射反射率」の値が高いほど、文字通り太陽エネルギーを反射します。そのため、太陽エネルギーが熱として蓄えられにくくなり、高温になりにくいです。

長波放射率や日射反射率の高さを利用した遮熱塗料を用いれば、屋根だけでなく、写真のように直射日光が当たる屋外のプールサイドにも有効です。そして、屋内の過こしやすさはまさに資産価値アップの結果です。

「足場バックN(ネクスト)」の資産価値アップリフォームのお問い合わせは躍進までお気軽に。

開口部や空いている壁面を補強するだけで

## 耐震性がアップ!

増幅機構付き  
油圧制震ブレース

オイルダンパー  
日立オートモティブシステムズ(旧トキコ)社製。  
半永久的に使用が可能です。

クレビス(回転支承部)  
強度に優れた鍛造品を使用しています。  
鍛造品は、加熱した金属を金型で圧縮、打撃、鍛錬して成形されます。一般的に疲労度が大きい箇所や剛性が要求される部分に使われます。

## ますます好評!

# トグル制震構法

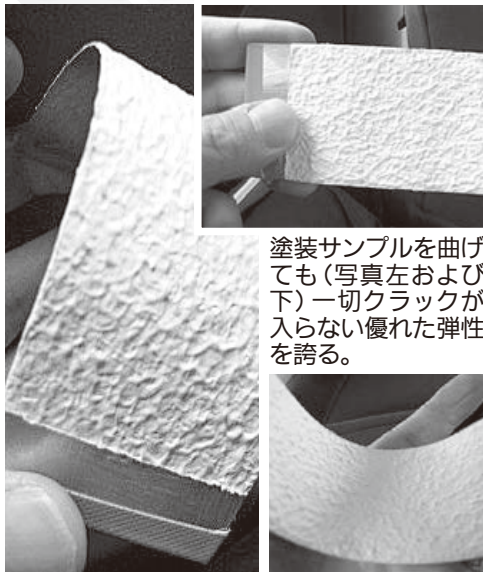
お問い合わせは  
躍進までお気軽に!

〒337-0043  
さいたま市見沼区中川106-1  
☎ 048-688-3388  
☎ 048-680-7615  
URL=http://www.yakushin.jp  
E-mail=yakushin-no1@nifty.com

鍛造品ではなく  
**鍛造品を使用!**

# 躍進の一押し商品

## FRP防水とともに2018年の主力!



塗装サンプルを曲げても(写真左および下)一切クラックが入らない優れた弾性を誇る。

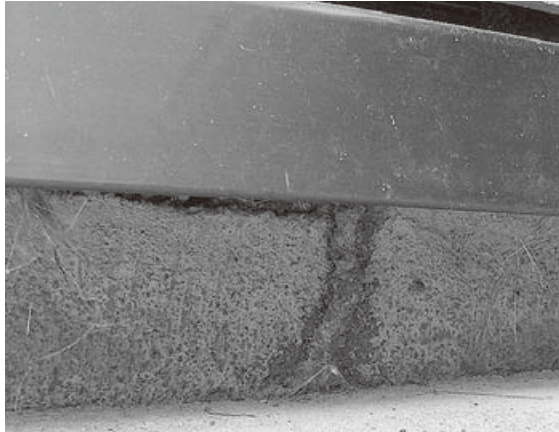
高弾性のつや消し塗料をカールド。さらに表層は『ビュークリーンウォー』は、柔らかいのに汚れを跳ね返す強靱な膜とれにくく、塗膜表層にナノビーズが配列され汚れが不要なのです。

浴室換気乾燥暖房機は、ヒートショック対策用の定番商品として、お問い合わせやご注文が多数寄せられています。六五歳以上の方をはじめ健康や生活習慣に不安のある方にお薦めです。

浴室用モデル	脱衣室・トイレ・小部屋用モデル
<p>浴室換気乾燥 防水仕様 <b>SDG-1200GB</b></p>	<p>浴室換気乾燥 非防水仕様 <b>SDG-1200GS</b></p>
<p>壁面取付タイプ 特定保守製品</p> <p><b>BF-861RX</b></p>	<p>天井取付タイプ 特定保守製品</p> <p><b>BF-861RXR</b></p>

浴室にプラス1室を同時換気。乾燥中でも他室の同時換気が可能。

さらに、日が当たるフェンスの裏側の、日陰となつている基礎部分にも蟻道が形成されず。縁側の上がり框部分のひび割れにも蟻道形成されず。



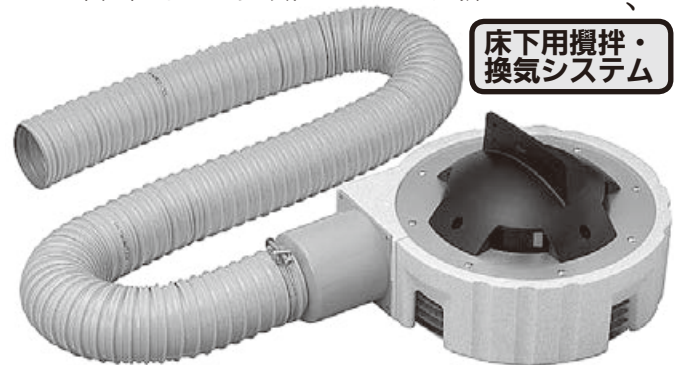
通常日陰となつている外壁下の、基礎の立ち上がり部分で発見された蟻道です。まず躍進に床下点検を依頼し早期発見を。お電話をお待ちしています。

『セリユーブルプレミア』集合住宅用「エントランス連動型スマートシステム」は、マンションの入口から部屋に入るまで一度も鍵の出し入れをすることなく、ハンズフリーで解錠できるため、両手に荷物を持っていてもラクらく便利です。工事も従来の電気錠システムに

共有部エントランス	専有部玄関
<p>Before</p> <p>鍵を取り出し開錠</p>	<p>Before</p> <p>鍵を取り出し開錠</p>
<p>After</p> <p>近づくだけで開錠</p>	<p>After</p> <p>電子錠にタッチして開錠</p>

比べて簡単で、オーナー様のご負担を軽減しながらご入居者様に快適な生活をご提供できます。

『床下用攪拌・換気システム』は、中基礎や、人入口の配置・形状、シヨートカットによる換気のムダを排除し、さまざまな通風経路が設計できます。



床下用攪拌・換気システム

『QUNETTO(クネット)』は、人間の手の動きや角度を徹底的に追究して生まれた、ヒトを安全にやさしく支えるための手すりです。

「クネット」の手すりでする	「クネット」の手すりでする
<p>引っぱりやすい</p>	<p>しっかり支える</p>
普通の手すりでする	普通の手すりでする
<p>力を入れづらい</p>	<p>手が滑りやすい</p>

ため、握り込みやすく、滑りにくい設計です。

ニューズ・新製品・政策・経営・インフラ・セミナー

住宅リフォーム市場 第3四半期は四・七％増

矢野経調 矢野経済研究所(東京都中央区)はこのほど、都中野区)はこのほど、国内住宅リフォーム市場の短期的な市場トレンド調査(二〇一七年度第3四半期)七月から九月)を実施しました。

二〇一七年度第3四半期の住宅リフォーム市場規模は、一般的なリフォーム需要に該当する「設

世帯年収500万円で住宅購入に前向きは3割 SMBC調べ

SMBCコンシューマーファイナンス(東京都中央区)はこのほど、20歳から29歳の男女1000人を対象に「20代の金銭感覚についての意識調査2017」をインターネットリサーチで実施しました。

全回答者に、住宅を所有(購入)しようとする世帯年収額を聞いたところ、年収400万円で累計17.9%、年収500万円で同30.5%となりました。

また、婚姻状況別に年収400万円で住宅を購入しようと思う人の割合をみると、未婚者が17.0%、既婚者が21.8%となり、未婚者よりも既婚者のほうが住宅の購入に前向きである様子がうかがえました。

これに関連して、お金の使い方に関する意識について、購入判断にSNSがどの程度影響しているかについて聞いたところ、「行きたい場所や欲しいものを探すときに画像検索(Instagramなど)をよく利用する」では、『そう思う』が44.9%、また「SNSに「いいね」がつきそうなもの・ことには財布の紐が緩む」では、『そう思う』が21.0%となりました。

フォーム市場規模は六・三から六・六兆円と予測。同第3四半期において、「増改築工事(二〇㎡超十一〇㎡以下)」は前期比一一・九％減となったものの「設備修繕・維持」が同一〇・四％増と二桁増となっていることから通年でプラス成長を見込んでいます。

また、国土交通省の「住宅ストック循環支援事業」の交付申請が昨年九月七日で終了となったことを受けて、「新たな住宅リフォーム向けの支援事業などの制度実現が期待される」と指摘しています。

住宅用太陽光発電 「みなし認定手続き」完了は半数に満たず

グッドフェローズ(東京都品川区)は昨年十一月十七日から三十日にかけて、太陽光発電を検討した全国のユーザー八〇〇名を対象に「太陽光発電のみなし認定と節電意識に関するアンケート調査」を実施しました。

同調査は、昨年四月の

省からの通知」と回答しました。また、「みなし認定手続きの申請方法」を質問したところ、「販売店・施工店などへ代行を依頼」が五八%、「電子申請」「紙媒体の提出」がそれぞれ二一%で、約四割の人が自分で手続きを行っていました。

全回答者の七〇・九%に当たる太陽光発電を設置した人に、「みなし認定手続きは完了しましたか」と質問したところ、四五%が「完了した」と回答したのに対し、一〇%が「まだしていない」、三七%が「よくわからない」と回答しており、事業計画書の提出期限一カ月前の時点においてさえも、みなし認定手続きへの意識が低いことが分かりました。

「わかりにくかった理由」を質問したところ、「説明が不十分だった」「(二五件)」「用語がわかりにくかった」「(二二件)」「そもそも手続きの必要性がわからない」「(六件)」「システムトラブルで電子申請ページにログイン出来なかった」「(四件)」「必要書類が多かった」「(三件)」「出力容量がパネル容量だったため混乱した」「(二件)」「しばらく返信がなかった」「(二件)」といった回答が見られました。

躍進では数々の商品を持っています。取り揃えております。

工 事 事 業	防水 木材保存 外壁・屋根 塗装 地質調査・改良 基礎・スーパーエアドーム工法 建て方・大工リノベーション・リフォーム オール電化 太陽光発電
プレカット事業	プレカット 建て方 大工工事
設 計 事 業	設計 商業施設 インテリアコーディネーター
不 動 産 事 業	不動産売買・仲介 不動産再活(再生・活用)・リノベーション(プランニング・施工) ファイナンシャルプランニング コンサルティング業務(目的/資産価値の最大化/相続対策/資産運用/事業承継対策/M&A/住宅ローンアドバイザー/不動産管理)

提携先 弁護士/公認会計士/税理士/司法書士/ファイナンシャルプランナー(CFP/AFP)

**躍進** 営業所の所在地

山台(営) TEL.022-781-3288 FAX.022-781-1066

東北地区もエリアにおさめ 「百年企業」としての機動力を確保!

栃木(営) TEL.028-652-7307 FAX.028-652-7308

土浦(営) TEL.029-804-3388 FAX.029-804-3399

本社 埼玉(営) TEL.048-688-3388 FAX.048-680-7615

千葉(営) TEL.03-6804-2541 TEL.04-7162-7734 FAX.03-6804-2542 FAX.04-7162-7735

東京(営) TEL.03-6804-2541 FAX.03-6804-2542

神奈川(営) TEL.0466-41-3006 FAX.0466-41-3007

株式会社 **躍進** お気軽にお問い合わせ・ご相談下さい。

躍進 検索 をクリックして下さい。

本 社 〒337-0043 埼玉県さいたま市見沼区中川106-1  
 ☎048-688-3388 ☎048-680-7615

東 京 〒107-0062 東京都港区南青山2-2-8 DFビル2F  
 営業所 ☎03-6804-2541 ☎03-6804-2542

各営業所: 神奈川、埼玉、千葉、土浦、栃木、仙台  
 URL=http://www.yakushin.jp E-mail=yakushin-no1@nifty.com

関連会社 株式会社 ヤクシンジャパン

関連会社 株式会社 ファーストアローズ