

“太陽光発電ブーム”を後押しするため

国の補助金に加えて 自治体の補助金も上乗せできる

2009年度に太陽光発電への補助金を新設する主な埼玉県内の自治体(単位:万円)

	1kW	上限額
埼玉県	6(既存)	21
	3(新築)	10.5
さいたま市	5	20 (戸建)
		50 (集合住宅)
新座市	2	5
志木市	2.5	10
久喜市	2.5	10

平成二十年度「住宅用太陽光発電導入支援対策費補助金」は、経済産業省が定めた住宅用太陽光発電導入支援対策費補助金交付要綱に基づく補助事業者として、有限責任中間法人太陽光発電協会／太陽光発電普及拡大センター(J-PECC)が募集を行いました。先月三月三十一日で締め切ってしまいました。補助金額は、太陽電池モジュールの公称最大出力1kWあたり七万円で、例えば公称最大出力が三五kWのシステムの場合、七万円／kW×三・五kW＝二四・五万円となり、申し込まれた方には有効なサービスとなります。

しかし、この補助金申し込みをなされた方は言うに及ばず、残念ながら申し込みに間に合わなかった方もご安心ください。埼玉県やさいたま市などが二〇〇九年度予算に太陽光発電システムを盛り込みました。そして、補助制度は国や県、市町の併用が可能です。

さいたま市民なら 五十万円以上の補助も

県は既存の住宅に太陽光発電を設置する場合、一基当たり最大で二十一万円を出します。新築の場合はその半分となります。新築よりも設置費用がかかる既存住宅に補助金を出します。

減するといふものです。さいたま市ではマンションなど集合住宅の居住者が多いという地域事情に合わせ、集合住宅での設置にも五十万円を上乗せ

新宿区民は最大 百万円以上の補助も
これは埼玉県だけでは

このほか、渋谷区では設置補助に加え、電力会社に対する売電価格を上乗せし助成します。一年度まで家庭で太陽光発電した電力を電力会社に売った場合、電力使用量1kW当たり三十円を売価(同二十二円)に上乗せします。武蔵野市も二年度まで同十五円を上乗せします。

に補助金を出します。この条件をもとに国の補助金を併用しながら補助金の合計額を計算しますと、太陽光発電システムの設定費用には二百万円以上かかりますが、例えばさいたま市民が既存住宅に三kWの太陽光発電システムを設置する場合、五十万円以上の補助金が受けられることになるのです。

現場に太陽光の営業マンが 売り込みに

「最近になって太陽光発電の問い合わせが多くなった」という工務店さまの声を聞きます。お施主さま自身が希望するだけでなく、新築やリフォーム工事をしている現場には、必ずと言っていいほど太陽光発電メーカーのセールスマンが2、3社訪れるというのです。そのために問い合わせが増えているようで「これからは太陽光発電に対応できなければ生き残れないかもしれない。むしろ積極的に仕掛けていきたい」と語っています。

なく東京都の各自治体でも活発化しています。新宿区では一般家庭の標準的な出力(三kW)のシステムへの設置補助は五十四万円になります。さらに東京都では同じく三十万円を補助します。国、都、区の制度をすべて活用すれば、百万円以上の補助を得られることになりま

躍進では数々の商品を常時取り揃えております

工事業業

- 防 水
- 木材保存
- 外壁・屋根
- 塗 装
- 地盤調査・改良
- 基礎・スーパーエアドーム工法
- 建て方・大工
- リニューアル・リフォーム

プレカット事業

- プレカット事業
- 建て方
- 大工工事

建材事業

- タイル・石
- 手摺り
- ガラス

設計事業

- 設 計
- 商業施設
- インテリアコーディネーター

環境事業

- オール電化
- 太陽光発電
- ご遺体冷却保管装置

輸入事業

- 建築石材
- タイル
- 洗面浴室製品
- 木製フローリング
- 木製建具
- 家 具
- キッチン

販売事業

- セキュリティ・マイロック
- 生ごみ処理機(ディスプレイ)
- 家庭用浴水循環浄化システム
- 浄・活水器

不動産事業

- 不動産売買・仲介
- 不動産再活(再生・活用)・リニューアル(プランニング・施工)
- ファイナンシャルプランニング
- コンサルティング業務
- ▶目的/資産価値の最大化/相続対策/資産運用/事業継承対策/M&A/住宅ローンアドバイザー/不動産管理
- 提携先
弁護士/公認会計士/税理士/司法書士/
ファイナンシャルプランナー(CFP/AFP)

関連会社 (株)ヤクシンジャパン

お気軽にお問い合わせ・ご相談下さい

株式会社 躍進

本社・埼玉中央営業所 〒337-0043 埼玉県さいたま市見沼区中川244-4 TEL048(688)3388 FAX048(680)7615
URL http://www.yakushin.jp E-mail yakushin-no1@nifty.com

昨年8月の稼働以来大好評!!

ヤクシンの土地建物物件検索

ぜひ工務店さまが所有している土地建物の情報も提供して下さい。

月刊 住宅情報誌 躍進

昨年八月(既報六八号)のご案内した(株)躍進の「土地建物物件検索」がますます好評をい

物件検索依頼書 平成 年 月 日

(データ)	売物件
(分類)	物件種別 土地
	物件種目 売地
(面積)	土地面積 坪 ~ 坪
(価格)	(価格) 万円 ~ 万円
	(坪単価) 万円 ~ 万円
(住所)	希望エリア
	(路線)
(交通)	(駅) 駅 ~ 駅
	バス 分以内・徒歩 分以内・徒歩 m以内・車 分以内
(周辺)	(周辺状況) 東 西 南 北
	(周辺環境) m以上

※注1) 必ず右上の日付には物件検索依頼日をご記入願います。
 ※注2) 必ずお名前・担当名を「ご連絡先」にご記入願います。
 ※注3) 上記「物件検索依頼書」には、できる限り詳細にご記入願います。
 ※注4) 物件検索依頼書は当社宛 FAXにてご依頼願います。
 ※ 尚、ご不明な点につきましては当社担当 笠井までお問合せ下さい。

(株)ヤクシンジャパン
 担当 笠井 昭一
 TEL 048-688-8111
 FAX 048-680-7615



廣田 陽介 (31)

(獨協大学経済学部卒)

平成21年 躍進のフレッシュマン

三月より営業職として入社いたしました。特にキニート関連の仕事をしておりましたが、今後は家づくりのすべてを学び最良な提案をしていきます。

価値ある「安心・空間・環境」を創造する

発行所 株式会社 躍進
埼玉県さいたま市見沼区中川244-4
電話 048-688-3388
FAX 048-680-7615

主な内容

二面 躍進のお役立ちシート
Vo.1.4 シンロアリの基本の基本
三面 「日本の木のいえ相談窓口」開設
四面 国の補助金に自治体の補助金を上乗せ

工務店さまは主に施工に専念されている方が多く、土地をお持ちでないお客さま向けの土地情報収集はどうしても手薄になってしまいます。

そんなみなさまのためにはじめたヤクシンジャパンの「土地建物物件検索」ですが、地元に着した土地建物情報が多いため、この半年間ご利用頻度が高まる一方です。ご利用方法は、上記の物件検索依頼書に必要事項をお書き込みいただくだけ。地元密着の豊富な情報をストックしているため、最適な物件情報をご提供いたします。



四季の中で一番好きな季節は春です。私の誕生日が四月二日であることも理由の一つです。ここ十五年間は誕生日に感謝の気持ちを入れて母に「生んでくれてありがとう」と花を贈っています。今年六十九歳になります。息子から見ても若々しく美人です。

パンの「土地建物物件検索」なら安心。同時に、工務店さまが所有している

パンの「土地建物物件検索」なら安心。同時に、工務店さまが所有している土地建物の情報も提供させていただきます。ご連絡をお待ちしております。

羅針盤

(株)躍進 代表取締役 笠井輝夫

この原点は、躍進の社員の条件の一つである「親孝行できる人間である」ことに由来しています。それは、親だけではなくこれまでの人生でお世話になった人に感謝することによって通じるのです。自分のこれまでの歴史を振り返れば、誰もが多くの人に支えられてきているはず。そういう人達に感謝する気持ちは絶対に忘れてはなりません。人と付き合うとき、上っ面だけの薄っぺらな付き合い方ではダメです。互いが共存共栄していく実のある付き合いをしなくてはなりません。誰でも幸せになりたいはず。この人は何をしたら喜んでくれるのだろうか」ということを常に考えながら行動するようにしましょう。先月号の本欄で「大変」は大きく変わることであり積極的な意味であると説明しました。人生でも経営でも大きく変わるべきときには積極的に変わるように努力して下さい。失敗は往々にしてやるべきことをやらず、やってはいけないことをやってしまうことで起こるものです。こうした点を省みて大きく変わり、今と言う時間と場所が交差して積み重なって未来へと繋がりが、それが人生、その人の時代を形作ることを認識してください。そして、その原点は感謝の気持ちであることを忘れてはいけません。

これ**1枚**であらゆることをお客さまに理解してもらえる

躍進のお役立ちシート

Vol.4 シロアリの基本の基本

表1 建築物を加害する日本産主要シロアリの比較

項目	ヤマトシロアリ	イエシロアリ	アメリカカンザイシロアリ	ダイコクシロアリ
種別	地下(中)シロアリ		乾材シロアリ	
分布	日本全土(北海道北東部を除く)北限は北海道名寄市	千葉県以西の海岸線に沿った温暖な地域、南西諸島、小笠原諸島	東京、大阪、宮城、富山、千葉、神奈川、和歌山、兵庫、広島、山口、鹿児島、沖縄など	奄美大島以南の南西諸島、小笠原諸島
有翅虫	黒褐色	黄褐色(頭部暗褐色)	赤褐色ないし黒褐色	黄褐色
群飛時期	4~5月昼間(沖縄2月、東北6月)	6~7月夕方~夜	3~11月昼間	3~11月夕方~夜
走光性	なし	あり	なし	あり
兵蟻の頭部	淡褐色、円筒形 体長の1/2	淡褐色、卵形 体長の1/3	濃褐色、円筒形 体長の1/3 触角第3節長大	黒色、全面が截断状、大黒天の腹部に似る。体長の1/4
防御物質	出さない	出す	出さない	出さない
蟻窠	小型	やや大型	大型	小型
蟻道	加害箇所が巣をかねており、特別に加工した巣はつくらない	特別に加工した塊状の大きな巣をつくる 分巢もつくる	特別の巣はなく、木材に穿孔して集団で生活しているにすぎない	つくらない
加害習慣	湿潤な腐朽した木材を好み、建物下部材を主に加害する 加害速度は比較的遅く、被害は比較的軽微である	乾燥した木材も加害し、被害は建築全体に及ぶ 加害速度は速く、被害激烈である 古材より新材を好んで加害する	乾材のみを加害する 被害材の孔道から乾燥した砂粒状の糞を排出する	

①シロアリの触角は真珠のネックレスのように数

シロアリの種類

②シロアリの翅は前翅と後翅がほぼ同じ大きさで同じ形をしています

③アリの腹部は腰の部分がハチのように細くくびれていますが、シロアリは細くなっています

シリロアリは名前や体の大きさ、形、生活様式などがアリに似ていますが、アリとは全く違った種類の昆虫です。その違いは次の点で簡単に見分けられます。

シリロアリは名前や体の大きさ、形、生活様式などがアリに似ていますが、アリとは全く違った種類の昆虫です。その違いは次の点で簡単に見分けられます。

シリロアリは名前や体の大きさ、形、生活様式などがアリに似ていますが、アリとは全く違った種類の昆虫です。その違いは次の点で簡単に見分けられます。

シリロアリは名前や体の大きさ、形、生活様式などがアリに似ていますが、アリとは全く違った種類の昆虫です。その違いは次の点で簡単に見分けられます。

アリの仲間ではない

シリロアリの基本の基本を説明いたします。

シリロアリの基本の基本を説明いたします。

シリロアリの基本の基本を説明いたします。

シリロアリの基本の基本を説明いたします。

いよいよ本格的なシリロアリ対策シーズンを迎えました。しかし、工務店さまの中には、シリロアリに対する知識が文字通り虫食い状態になっている方が意外に多いようです。

シリロアリの基本の基本を説明いたします。

シリロアリの基本の基本を説明いたします。

シリロアリの基本の基本を説明いたします。



ヤマトシロアリ(兵蟻) イエシロアリ(兵蟻)

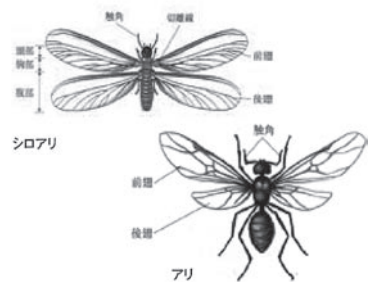


ダイコクシロアリ(兵蟻)



アメリカカンザイシロアリ(兵蟻)

シロアリの見分け方



シリロアリとイエシロアリを地下シリロアリ、ダイコクシロアリとアメリカカンザイシロアリを乾材シリロアリと呼んでいますが、住宅への侵入経路に違いがあり、シリロアリは比較的遅く、被害は比較的軽微である。

不動産の資産価値を高めるための総合プロデュースを担う

キーワードは「**再活**」
(再生・活用)

設計事業

- 設計
- 商業施設・プロデュース
- インテリアコーディネーター

不動産事業

- 不動産売買・仲介
- ・リニューアル(プランニング・施工)
- 不動産再活(再生・活用)
- コンサルティング業務
- 目的: 資産価値の最大化、相続対策、資産運用、事業継承対策、M&A、住宅ローンアドバイザー、不動産管理
- ファイナンシャルプランニング
- 提携先
- 弁護士、公認会計士、税理士、司法書士、ファイナンシャルプランナー(CFP、AFP)

株式会社ヤクシンジャパン 〒337-0043 埼玉県さいたま市見沼区中川244-4 TEL048(688)6111 FAX048(680)7615

日本の木のいえ相談窓口で 国産材住宅普及

大工・工務店情報をネットで

林野庁はこのほど、国産材の住宅に関する情報をワンストップで提供する「日本の木のいえ相談窓口」を開設するとともに、インターネット上に「日本の木のいえ情報ナビ」のホームページを立ち上げました。

「相談窓口」は、助日本住宅・木材技術センター内に設置されるほか、都道府県の自治体を通じても、同様のサービスを提供することを促すものです。

「相談窓口」では、

- ① 国産材住宅の供給者の情報
- ② 国産材住宅の利点・特徴の情報
- ③ 住宅ローンや建築費助成の情報
- ④ 住宅づくりに関する各種の情報を用意し電話での相談にも応じてくれる

アーバンエステート 民事再生法適用申請

(株)アーバンエステート(埼玉・川口市、大山伸吾社長)は、3月24日に東京地裁へ民事再生法の適用を申請しました。

平成14年9月に設立された木造注文住宅の建築販売業者で、積極的な宣伝活動で地元埼玉県内外を問わず認知度が向上、「4.5寸角の檜使用」や60年保証の「一生涯の家」シリーズを展開し、平成19年12月期には約64億9300万円の年商を計上していました。

急速な営業拠点の開設と従業員の募集、テレビを中心とした積極的な広告宣伝活動から資金繰りは厳しく、最近の金融危機、不動産市況の悪化も重なり業容は低調に推移。今月末に向けた資金調達も限界に達し、今回の措置に至ったようです。

負債総額約50億円(債権者約500名)。申請代理人は鈴木一弁護士(東京都港区虎ノ門)ほか1名。監督委員は高木茂弁護士(東京都中央区銀座)。

などのサービスを展開します。

情報のなかには、国産材を用いた住宅を建てている大工・工務店や設計者も含まれており、情報サイトへの登録を求めています。

登録は無料で、条件は(1)国産材住宅を推進するという、サイトの趣旨に賛同すること

(2)国産材を使用した家づくり情報ナビ」http://www.nihon-kinoinc.jp

です。情報提供サービスは四月一日から開始されています。

登録先は「日本の木で家づくり情報ナビ」

登録は無料です。条件は(1)国産材住宅を推進するという、サイトの趣旨に賛同すること

(2)国産材を使用した家づくり情報ナビ」http://www.nihon-kinoinc.jp

です。情報提供サービスは四月一日から開始されています。

登録先は「日本の木で家づくり情報ナビ」

登録は無料です。条件は(1)国産材住宅を推進するという、サイトの趣旨に賛同すること

(2)国産材を使用した家づくり情報ナビ」http://www.nihon-kinoinc.jp

です。情報提供サービスは四月一日から開始されています。

09年10年住宅着工は大幅減

市場研予測

住宅・不動産市場研究会は、09、10年度の住宅着工戸数は大幅減となる見通しを発表しました。

09年度には世帯の収入が大幅減少するため、住宅ローン減税の延長拡大にもかかわらず、一〇二万八〇〇〇戸(四・八%減)、一〇年度も一〇〇万二〇〇〇戸(二・六%減)と予測しています。

「サブプライムローン問題」の影響による経済の後退、世帯収入の大幅減

控除するといふものです。しかし、マンション住宅ローン借入者の実態調査(〇七年度)によると、六〇〇〇万円以上の借入者は六・三%に過ぎず平均で約二九〇〇万円、借入残高の減少分を考慮すれば対象額は年平均二六七万円。この一%程度では借入可能額や住宅取得能力増加に大きな影響はないとしています。

支援機構の直接融資復活に期待

しかし、09年度に限り長期住宅ローン金利は一%引き下げられ、一〇年度には〇・五%引き下げ、以後は引き下げ無しとする政策をとれば、駆け込み需要によりそれぞれ一〇九万戸、一〇七万戸に増加すると試算しています。

さらに、住宅金融支援機構は証券化事業で一定基準を満たす優良住宅に対しては金利を引き下げますが、支援機構が再び直接融資する途を開けば援助が公平になり、民間金融機関の融資も柔軟なものに拡大することが期待されるとしています。

工務店・ビルダーのナビゲーター

日本住宅新聞

秋野弁護士の新刊
「住宅建築のトラブル回避&解決」
好評発売中!! ¥1600(税込)

■ D&D(デザイン&データ) ■ 失敗しない家づくり ■

株式会社 日本住宅新聞社 (住まいと健康の会)

購読申し込みは

support@jyutaku-news.co.jp

本社/〒113-0022 東京都文京区千駄木3-45-2 毎夕新聞印刷ビル

TEL 03-3823-2511 FAX 03-3823-2566

大阪/〒541-0054 大阪府大阪市中央区南本町2-4-6 日宝本町ビル4F

TEL 06-6271-7914 FAX 06-6264-7486

九州 TEL 092-721-0267/広島/福井